

SERIE 5000



CODEUR A CHAUD GRANDE SURFACE

Les codeurs à chaud série 5000 sont adaptables sur une grande variété de machines d'emballage (ensacheuses, thermoformeuses, étiqueteuses, etc.).

La grande puissance de leur vérin leur permet d'imprimer avec une grande qualité de nombreuses mentions variables sur les sachets ou les étiquettes.

Grâce à leur régulation de température, ils assurent une impression uniforme, claire, sèche et non toxique sur tous les types de supports.

CARACTÉRISTIQUES

- Modèle 5000S – surface d'impression 150 x 50mm
- Modèle 5000SP – surface d'impression 150 x 100mm
- Capacité de ruban: 305m
- Régulation de température
- Boîtier à affichage digital en option
- Passage simple du ruban
- Support caractères/clichés à verrouillage magnétique
- Détection de fin de ruban en option
- Système pneumatique intégré

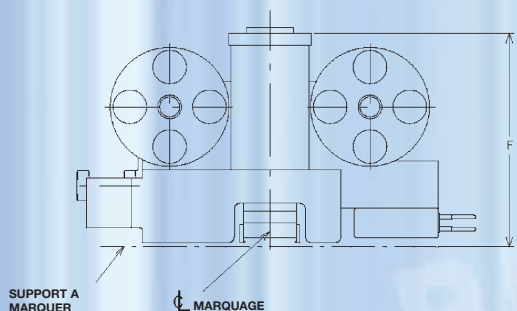
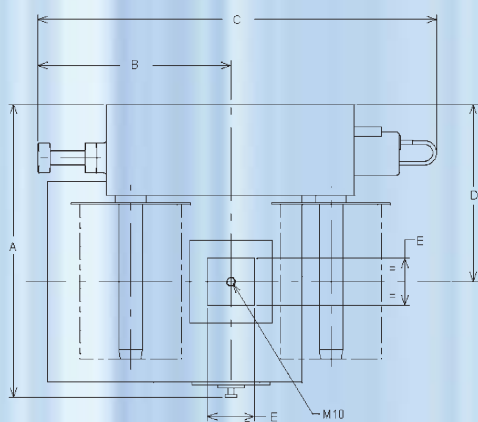
**OPEN
DATE**

SERIE 5000

SPECIFICATIONS

	5000S	5000SP
Surface d'impression	150 x 50mm	150 x 100mm
Cadence d'impression maxi	100 par minute	100 par minute
Vérin principal	Dia. 75 x 13mm	Dia. 125 x 13mm
Encombrement	396 x 232 x 330mm	435 x 259 x 335mm
Poids de la tête d'impression	18kg (39lbs)	23kg (50lbs)
Détection de fin de ruban	En option	
Capacité de ruban	305m	
Largeur maximum du ruban	165mm	
Réglage de l'avance ruban	Haute précision de 0 à 50/100mm	
Alimentation pneumatique	4.0 à 6.8 bar (60 à 100 PSI)	
Temporisation de l'impression	Réglable de 12 à 650 millisecondes	
Plage de température	Variable entre 70 et 220 degrés C	
Alimentation électrique	110/240v AC, 50/60 Hz	
Dimensions du boîtier électrique	240 x 145 x 66mm	

	5000S	5000SP
A	313	320
B	206	232
C	426	430
D	189	189
E	50	60
F	220	259



Le boîtier électronique est simple d'utilisation et permet de régler facilement la température et le temps d'impression. Il existe également en option, un boîtier à affichage digital permettant d'entrer la valeur exacte souhaitée pour la température et le temps d'impression. Il est également équipé de sorties défaut ; fin de ruban, porte ouverte, thermistance et résistance défectueuses.

Open Date Equipment Ltd.
Units 8 & 9 Denvale Trade Park
145 Morden Road
Mitcham
Surrey, CR4 4DG. U.K.
Tel: +44 (0)20 8655 4999
Fax: +44 (0)20 8655 4990
Email: sales@opendate.co.uk
Site Web: www.opendate.co.uk

Open Date Systems, Inc.
Springfield Road, PO Box 538
Georges Mills, NH 03751
U.S.A.
Tel: +(1) 603 763 3444
Fax: +(1) 603 763 4222
Toll free: 877-OPENDATE
Email: info@opendate.com
Site Web: www.OpenDate.com

Open Date France
Z.I. d'Attichy
60350 Attichy
France
Tel: +33 (0) 344 42 94 43
Fax: +33 (0) 344 42 17 17
Email: opendate@wanadoo.fr
Site Web: www.opendate.fr

Open Date GmbH
Schräggasse 14
97264 Helmstadt
Germany
Tel: +49 (0) 9369 990026
Fax: +49 (0) 9369 990036
Email: sales@opendate.de
Site Web: www.opendate.de